

# Новый гипервизор хранилищ данных StarWind iSCSI SAN & NAS V6 <sup>NEW</sup>

Непрерывная доступность данных и эффективное использование дискового пространства

## НОВЫЕ ВОЗМОЖНОСТИ V6

- синхронное зеркалирование между тремя узлами кластера хранилища;
- дедупликация данных;
- асинхронная WAN-репликация;
- горизонтально-масштабируемое NAS-хранилище;
- создание централизованного дискового ресурса.

## ПРЕИМУЩЕСТВА

- 99,9999% доступности;
- увеличение производительности на 50% в сравнении с двухузловой конфигурацией;
- независимость от аппаратного обеспечения;
- исключение единой точки отказа;
- минимальная стоимость владения;
- быстрая окупаемость инвестиций.

## РЕКОМЕНДОВАННЫЕ

### СИСТЕМНЫЕ ТРЕБОВАНИЯ

- Windows Server 2008 R2, Windows Server 2012;
- процессор класса Intel Xeon с тактовой частотой от 2 ГГц;
- 4 Гб оперативной памяти;
- 1 Гб свободного места на диске;
- выделенный раздел;
- выделенная ЛВС с пропускной способностью от 1Гбит и выше.

Полный список системных требований можно найти на сайте: [www.starwindsoftware.com/system-requirements](http://www.starwindsoftware.com/system-requirements)

## СЕРТИФИКАЦИЯ STARWIND:

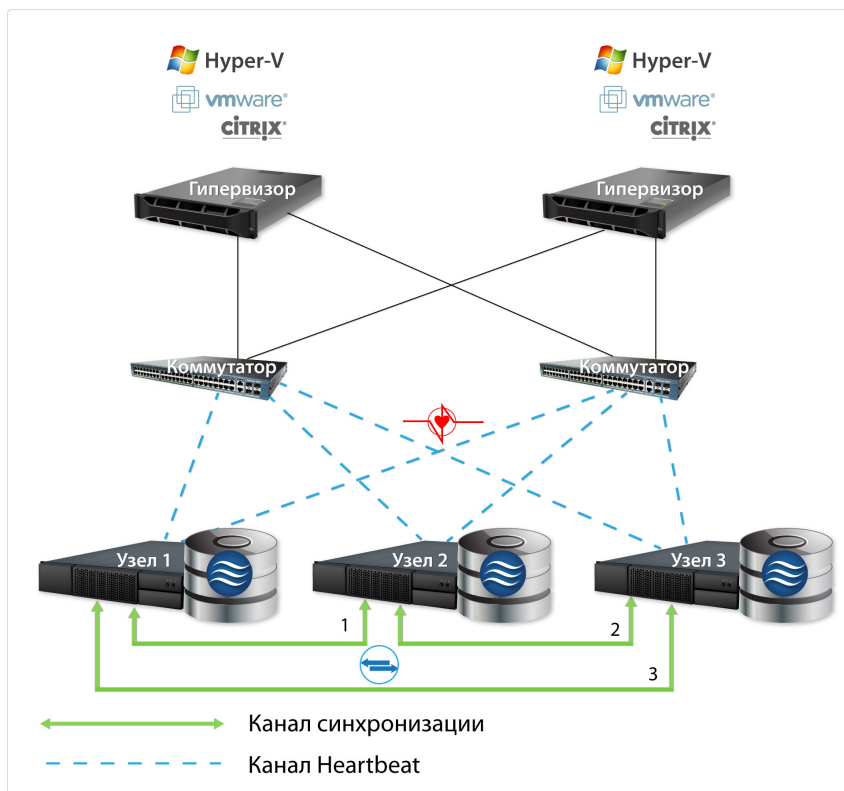


Мы стремимся обеспечить наших клиентов наилучшим соотношением цены и качества. Поэтому новая версия StarWind iSCSI SAN & NAS V6 включает в себя новые возможности и усовершенствованные технологии защиты данных.

## Синхронное зеркалирование в трехузловом SAN/NAS-кластере: 99,9999% безотказной работы и доступности данных <sup>NEW</sup>

Новая версия StarWind поддерживает синхронное зеркалирование между тремя узлами высокодоступного кластера хранилища! Именно эта конфигурация делает ИТ-инфраструктуру намного более устойчивой к авариям и сбоям оборудования, а также увеличивает производительность на 50% в сравнении с 2-х узловой конфигурацией.

Построив хранилище высокой доступности StarWind, вы можете обновлять ПО и устанавливать новое оборудование без единой минуты простоя производства! Даже если из строя выйдут два узла кластера из трех, StarWind обеспечит работоспособность системы и полную доступность ваших данных.



Трехузловой SAN/NAS-кластер StarWind

## Ускоренная асинхронная WAN-репликация в конфигурации N+1 <sup>NEW</sup>

Эта технология позволяет построить кластер высокой доступности на два или три узла с поддержкой удаленной репликации. Таким образом, можно сохранять резервную копию данных на удаленной от ЦОД площадке, и в случае аварии просто восстановить их из этого надежного хранилища.

Данная конфигурация позволяет создать надежный план аварийного восстановления для защиты ваших данных.

## ТЕХНИЧЕСКАЯ ПОДДЕРЖКА

StarWind обеспечивает квалифицированную техподдержку в режиме 24/7\*.

\* При покупке премиум-пакета техподдержки.

Вы всегда можете связаться с нами по адресу:  
[www.starwindsoftware.com/support](http://www.starwindsoftware.com/support)

**Протестируйте новый гипервизор хранилищ данных от StarWind!**

Скачайте **бесплатную** 30-дневную пробную версию:  
[www.starwindsoftware.com/starwind-iscsi-san-overview](http://www.starwindsoftware.com/starwind-iscsi-san-overview)

## **РЕШЕНИЯ STARWIND HYPER-V/VMWARE BACKUP ПОМОГУТ УСОВЕРШЕНСТВОВАТЬ ВАШ ПЛАН АВАРИЙНОГО ВОССТАНОВЛЕНИЯ ДАННЫХ:**

- безагентная архитектура;
- глобальная дедупликация;
- VHD, VMKD формат архивов;
- резервное копирование в один клик;
- режим «песочницы» и клонирование VM (в Hyper-V Backup Plug-in).

Уникальная технология ускорения WAN, разработанная StarWind, основывается на использовании комплекса дедупликации, мгновенных снимков и компрессии. С помощью этой разработки достигается уменьшение нагрузки на сеть в 50-100 раз, что позволяет эффективно использовать даже самые медленные каналы.

## Глобальная дедупликация

Благодаря мощной технологии in-line дедупликации клиенты StarWind могут сохранить до 90% дискового пространства! StarWind использует ресурсы хранилища максимально экономно и сокращает ваши расходы на хранение данных.

Дедупликация удаляет повторяющиеся блоки данных, что позволяет более рационально использовать свободное место на диске хранилища.

Компания StarWind внимательна к потребностям своих клиентов и стремится обеспечить реализацию наиболее востребованных сценариев. Поэтому начиная с версии V6, клиенты StarWind могут построить кластер высокой доступности на основе дедуплицированных устройств таргета.

## Горизонтально-масштабируемое сетевое хранилище (NAS) **NEW**

Кластеризованное хранилище NAS, с поддержкой NFS и CIFS/SMB, теперь можно создать, используя iSCSI SAN высокой доступности. StarWind объединяет файлы и блоки данных в единый пул памяти, создавая унифицированную систему хранения данных SAN/NAS.

Использование такого хранилища значительно упрощает ИТ-инфраструктуру компании и уменьшает ее совокупную стоимость. Более того, внедрение SAN/NAS-хранилища поможет ощутимо сократить капитальные и операционные ИТ-расходы.

## Создание централизованного дискового ресурса хранилища **NEW**

Со StarWind вы можете использовать доступные ресурсы NAS-хранилища для создания мощной сети хранения данных (SAN) на базе протокола iSCSI. Такой подход позволит значительно сэкономить на покупке новых жестких дисков.

StarWind позволяет создать единый ресурс для хранения данных виртуальной инфраструктуры и открывает возможности совместного доступа и использования этих данных.

## Простота и удобство управления

StarWind iSCSI SAN & NAS – это аппаратно-независимое решение, которое в считанные минуты можно установить на любое стандартное оборудование. Для создания хранилища высокой доступности вы можете использовать существующие аппаратные и сетевые ресурсы, значительно экономя бюджет своей компании.

В случае необходимости вы всегда можете приобрести новое оборудование, руководствуясь собственными предпочтениями: StarWind устанавливается на аппаратное обеспечение любого производителя.

Управление всеми процессами в хранилище StarWind происходит из централизованной консоли управления с простым и интуитивным графическим интерфейсом.